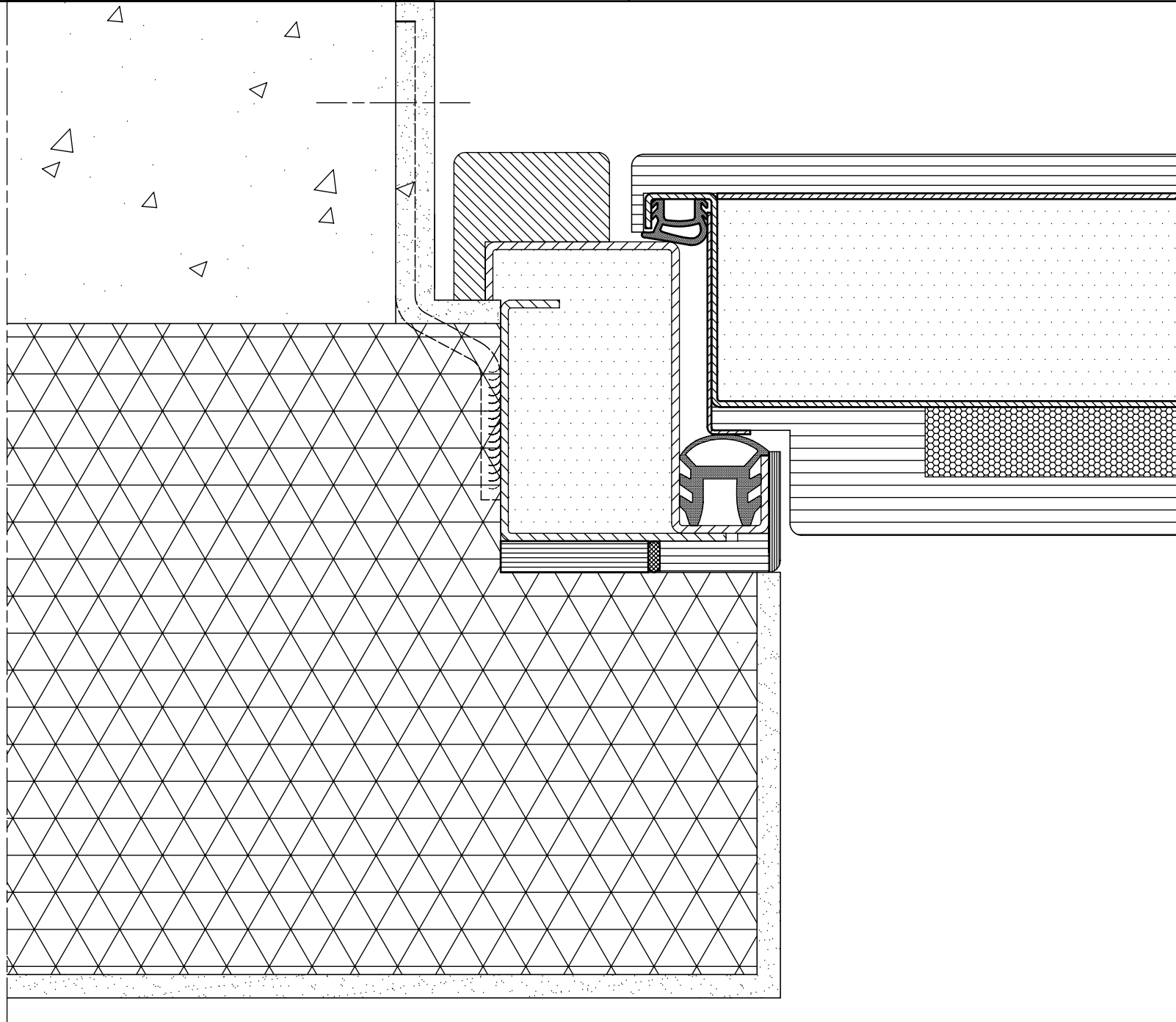


Pos.	Description	Material
1	Internal panel	Okoumé
2	Tubular leaf frame	Steel
3	Internal closing seal	EPDM
4	Wood board	Okoumé
5	Insulating material	PUR
6	Roller lug	
7	Adjustable bracket	Steel
8	Internal closing seal	EPDM
9	CLS	
10	Exterior insulating system	
11	Plaster	
12	Sealing material	
13	External panel	Okoumé
14	Frame	Steel
15	Leaf crossbar	Steel
16	Frame crossbar	Steel
17	Internal seal	EPDM

General tolerance ± 0.2
 Sizes in mm

materiale:		SILVELOX le porte per eccellenza Castelnuevo - Trento - Italy tel. 0461 755755 - fax 0461 752466	soggetto: APPLICAZIONE PORTA SECUR 07 CASA CLIMA		disegno n°: CF 12.255	00	mod:
trattamento:			scale: 1 : 1	Data disegnato: 08/10/09	n°:	dis.:	div./leggis:
colore:			Disegnatore: FV/alle	revisore:	cont.:	Merestina	
			Cod:	DX:	SX:		

125



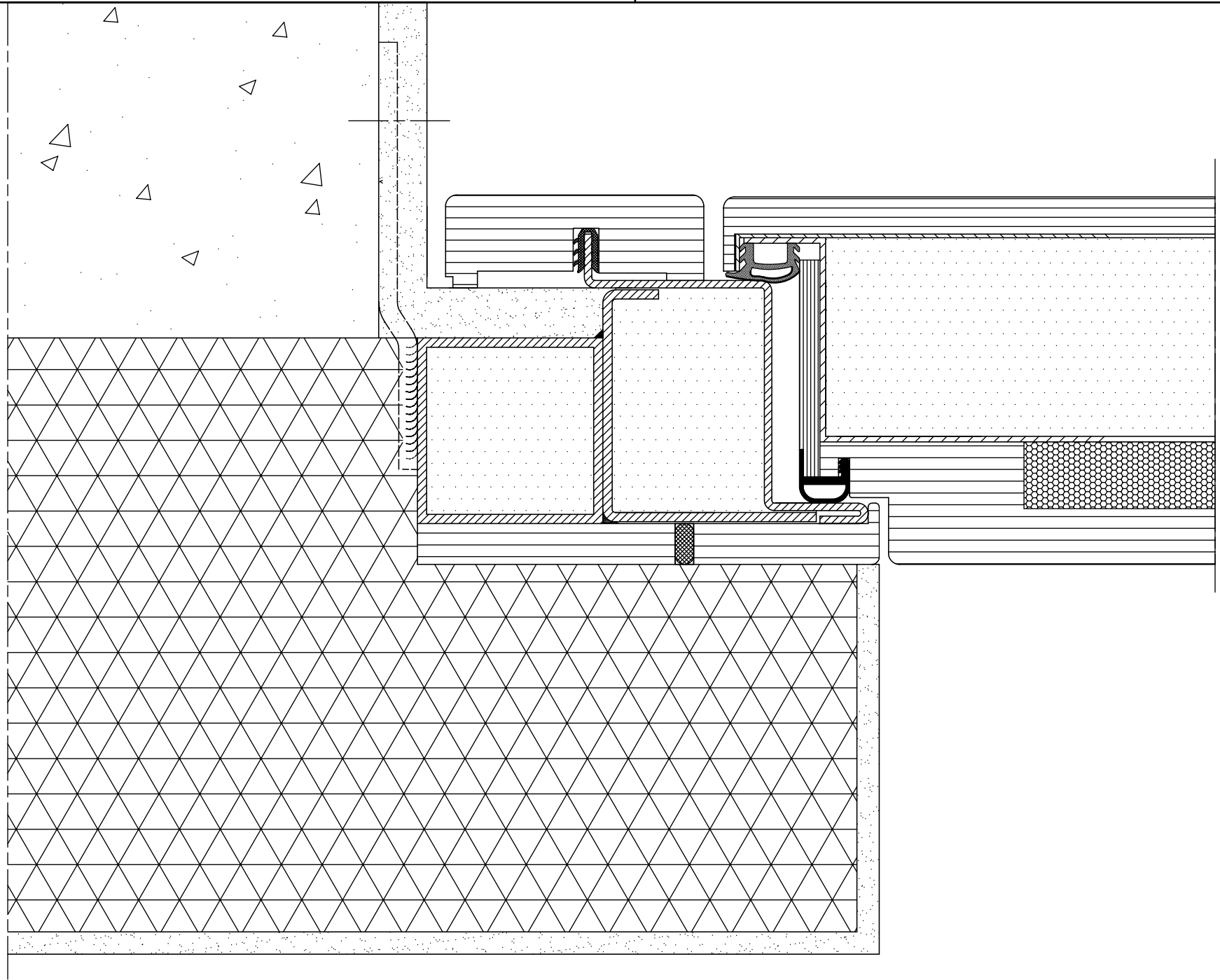
General tolerance ± 0.2
Sizes in mm

materiale:	 Castelnuovo - Trento - Italy tel. 0461 755755 - fax 0461 752466	disegno n°: CP.45.136 scala: 1:2		00	mod:				
trattamento:		oggetto: STUDIO APPLICAZIONE FALSOTELAIO MEDEA CASACLIMA SU ISOLANTE ESTERNO			Data disegnato	23/04/09	n° revisione	data revisione	dis. SBreveglieri
colore:		Cod:	DX:	SX:	Disegnatore	FValle	cont. Menestrina		

SILVELOX
le porte per eccellenza

Silvelox S.p.A. - I 38050 CASTELNUOVO (TN) - Viale Venezia, 37
 Tel. +39 0461 755 755 - Fax +39 0461 752 466
www.silvelox.com - silvelox@silvelox.com

125



General tolerance ± 0.2
Sizes in mm

materiale:	SILVELOX Castelnuovo - Trento - Italy tel. 0461 755755 - fax 0461 752466	oggetto: STUDIO APPLICAZIONE FALSOTELAIO PERFECTA CASACLIMA SU ISOLANTE ESTERNO		disegno n°: CP.45.135 scala: 1:2		00	mod:	
trattamento:		Cod:	DX:	SX:	Data disegnato: 23/04/09 Disegnatore: FValle		n° revisione	data revisione
colore:								